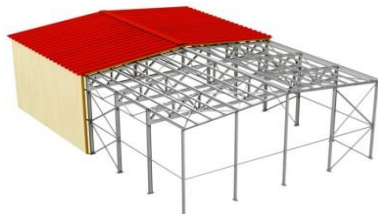


ПРАЙС-ЛИСТ
на здания системы "КРОН" неутепленные
(ширина 36 метров (2 пролета по 18,0м))

По состоянию на Май 2018 г.



Основные характеристики зданий:

- здания утепленные;
- снеговой район IV, ветровой район III;
- уровень ответственности здания II;
- каркас здания: комбинированный (колонны из сварных двутавров, фермы из оцинкованных холодногогнутого профилей ИНСИ);
- стены: оцинкованный неокрашенный профлист С-18;
- кровля: двускатная, наружное покрытие - оцинкованный неокрашенный профлист С-44;

- в торцевых стенах зданий выполнены проемы под ворота 4,0x4,2 м .

В конструкциях зданий возможно предусмотреть (с уточнением цены):

- окрашенный профлист на стены и кровлю;
- проемы для установки оконных блоков. При этом высота оконного проема 1,2 м.

Цена, рублей

	Длина, м	Площадь, кв.м.	Высота, м							
			3,0	3,6	4,2	4,8	5,4	6,0	7,0	8,0
Ширина здания 36 м, (2*18м)	36,0	1 296,0	6 352 457	6 482 737	6 828 118	6 965 712	7 530 383	7 740 025	8 335 867	8 833 156
	42,0	1 512,0	7 212 579	7 344 440	7 731 068	7 886 382	8 509 050	8 742 205	9 370 587	9 914 337
	48,0	1 728,0	8 058 616	8 204 381	8 632 260	8 805 296	9 485 958	9 742 626	10 403 547	11 019 214
	54,0	1 944,0	8 904 650	9 064 322	9 533 450	9 724 207	10 462 867	10 743 048	11 436 507	12 073 179
шаг колонн и ферм 6 м	60,0	2 160,0	9 953 854	10 127 431	10 642 130	10 850 610	11 647 266	11 954 725	12 680 722	13 363 854
	66,0	2 376,0	10 799 889	10 987 374	11 543 321	11 769 522	12 624 174	12 955 145	13 713 682	14 443 276
	72,0	2 592,0	11 645 924	11 847 315	12 444 512	12 688 433	13 601 083	14 957 748	14 746 643	15 522 698
	78,0	2 808,0	12 493 719	12 709 014	13 347 461	13 609 105	14 579 749	13 955 568	15 781 362	16 603 878
	84,0	3 024,0	13 339 754	13 568 955	14 248 652	14 528 017	15 556 657	15 958 169	16 814 321	17 683 300
	90,0	3 240,0	14 185 791	14 428 899	15 149 843	15 446 930	16 533 566	16 958 592	17 847 282	18 762 721
	96,0	3 456,0	15 032 267	15 289 279	16 051 475	16 366 283	17 510 916	17 959 454	18 880 683	19 842 584
	102,0	3 672,0	15 878 302	16 149 222	16 952 666	17 285 195	18 487 824	18 959 875	19 913 643	20 922 006

Примечания:

1. Указана стоимость основного комплекта здания в том числе НДС 18%;
2. Указана высота здания до низа несущих конструкций;
3. При поставке комплекта здания выдается альбом чертежей, инструкция по монтажу и по эксплуатации;
4. Возможна организация шефмонтажа, монтажа здания;
5. Условия поставки определяются в договоре;
6. Стоимость приведена без учета транспортных расходов, окон и ворот;
7. Окончательная стоимость комплекта поставки здания определяется после получения технического задания с учетом окон, ворот.