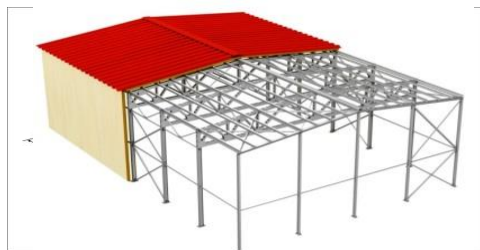


ПРАЙС-ЛИСТ
 на здания системы "КРОН" неутепленные
 (ширина 36 метров (2 пролета по 18,0м))

По состоянию на Май 2018 г.



Основные характеристики зданий:

- здания утепленные;
- снеговой район III, ветровой район II;
- уровень ответственности здания II;
- каркас здания: комбинированный (колонны из сварных двутавров, фермы из оцинкованных холодногнутых профилей ИНСИ);
- стены: оцинкованный неокрашенный профлист С-18;
- кровля: двускатная, наружное покрытие - оцинкованный неокрашенный профлист С-44;

- в торцевых стенах зданий выполнены проемы под ворота 4,0х4,2 м .

В конструкциях зданий возможно предусмотреть (с уточнением цены):

- окрашенный профлист на стены и кровлю;
- проемы для установки оконных блоков. При этом высота оконного проема 1,2 м.

Цена, рублей

	Длина, м	Площадь, кв.м.	Высота, м							
			3,0	3,6	4,2	4,8	5,4	6,0	7,0	8,0
Ширина здания 36 м, (2*18м)	36,0	1 296,0	6 188 927	6 305 733	6 389 381	6 877 865	7 341 802	7 548 699	8 083 134	8 575 450
	42,0	1 512,0	7 004 096	7 134 709	7 234 487	7 759 890	8 266 762	8 492 817	9 059 134	9 590 405
	48,0	1 728,0	7 817 548	7 961 973	8 077 878	8 640 203	9 190 007	9 435 219	10 033 423	10 603 645
	54,0	1 944,0	8 631 004	8 789 236	8 671 282	9 520 518	10 113 254	10 377 622	11 007 712	11 616 885
	60,0	2 160,0	9 444 882	9 616 925	9 765 087	10 401 253	11 036 923	11 320 448	11 982 426	12 630 550
шаг колонн и ферм 6 м	66,0	2 376,0	10 258 335	10 444 187	10 608 481	11 437 589	12 600 182	12 475 854	12 959 064	13 643 791
	72,0	2 592,0	11 278 567	11 474 177	11 607 895	12 317 904	13 545 183	13 418 258	14 267 821	15 063 379
	78,0	2 808,0	12 093 958	12 303 155	12 453 000	13 199 930	14 491 898	14 362 373	15 243 823	16 078 332
	84,0	3 024,0	12 907 639	13 130 418	13 296 392	14 080 242	15 436 898	15 304 776	16 218 113	17 091 573
	90,0	3 240,0	13 721 316	13 957 681	14 139 785	14 960 555	16 381 898	16 247 180	17 192 401	18 104 814
	96,0	3 456,0	14 535 420	14 785 369	14 983 602	15 841 293	17 327 322	17 190 007	18 167 114	19 118 479
	102,0	3 672,0	15 349 099	15 612 634	15 826 994	16 721 605	18 272 324	18 132 409	19 141 403	20 131 719

Примечания:

1. Указана стоимость основного комплекта здания в том числе НДС 18%;
2. Указана высота здания до низа несущих конструкций;
3. При поставке комплекта здания выдается альбом чертежей, инструкция по монтажу и по эксплуатации;
4. Возможна организация шефмонтажа, монтажа здания;
5. Условия поставки определяются в договоре;
6. Стоимость приведена без учета транспортных расходов, окон и ворот;
7. Окончательная стоимость комплекта поставки здания определяется после получения технического задания с учетом окон, ворот.